



ÖZFATİHLERVİNC





ÖZFATİHLER VİNC

НАША ПРОДУКЦИЯ

OUR PRODUCTS

ГРУЗОВЫЕ ТЕЛЕЖКИ

ГРУЗОВЫЕ ТЕЛЕЖКИ СЕРИЯ РСН
ГРУЗОВЫЕ ТЕЛЕЖКИ СЕРИЯ РСН FLAT (УСВ)
ГРУЗОВЫЕ ТЕЛЕЖКИ ПОВОРОТНЫЕ
ГРУЗОВЫЕ ТЕЛЕЖКИ СЕРИЯ HDH
ГРУЗОВЫЕ ТЕЛЕЖКИ СЕРИЯ Н
(СПЕЦПРОЕКТЫ, ТЯЖЕЛЫЙ РЕЖИМ РАБОТЫ)

ТАЛИ КАНАТНЫЕ ЭЛЕКТРИЧЕСКИЕ

ТАЛИ КАНАТНЫЕ ЭЛЕКТРИЧЕСКИЕ СТАНДАРТНЫЕ
ТАЛИ ДЛЯ КРИВОЛИНЕЙНОГО МОНОРЕЛЬСОВОГО ПУТИ
ТАЛИ КАНАТНЫЕ ЭЛЕКТРИЧЕСКИЕ СЕРИЯ РСН (УСВ)
ТАЛИ КАНАТАНЫЕ ЭЛЕКТРИЧЕСКИЕ СЕРИЯ РСМН

КОНЦЕВЫЕ БАЛКИ

КОНЦЕВЫЕ БАЛКИ ДЛЯ ОДНОБАЛОЧНЫХ КРАНОВ
КОНЦЕВЫЕ БАЛКИ ДЛЯ ДВУХБАЛОЧНЫХ КРАНОВ

МОСТОВЫЕ КРАНЫ

ДВУХБАЛОЧНЫЕ МОСТОВЫЕ КРАНЫ
ОДНОБАЛОЧНЫЕ МОСТОВЫЕ КРАНЫ

КОЗЛОВЫЕ КРАНЫ

КОЗЛОВЫЕ КРАНЫ БЕЗ КОНСОЛЕЙ
ОДНОКОНСОЛЬНЫЕ КОЗЛОВЫЕ КРАНЫ
ДВУХКОНСОЛЬНЫЕ КОЗЛОВЫЕ КРАНЫ
ПОЛУКОЗЛОВЫЕ КРАНЫ

TROLLEY CRANES

PCH SERIES CRANE TROLLEYS
PCH FLAT SERIES CRANE TROLLEYS
ROTARY TROLLEY CRANES
HDH SERIES CRANE TROLLEYS
HTH SERIES CRANE TROLLEYS

STANDARD ELECTRIC CRANES

MONORAIL CRANES
STANDARD MONORAIL CRANES
ROTARY CRANES
LOW CEILING MONORAIL CRANES
PCMH SERIES CRANE TROLLEY

ENDCARRIAGES SET

DOUBLE GIRDER BRIDGE CRANE
SINGLE GIRDER BRIDGE CRANE

TRAVELING BRIDGE CRANES

DOUBLE GIRDER OVERHEAD CRANE
SINGLE GIRDER OVERHEAD CRANE

GANTRY CRANES

HALF GANTRY CRANES
SINGLE CONSOL GANTRY CRANES
DOUBLE CONSOL GANTRY CRANES
SEMI GANTRY CRANES

О НАС

Компания ÖZFATİHLER CRANE начала свою деятельность в начале 1990-х годов под руководством её основателя Абдуллах Чимена в сердце промышленности Турции - городе Конья. Работа организации началась с небольшой мастерской и постепенно компания выросла в полноценное производство.

На сегодняшний день компания ÖZFATİHLER CRANE зарекомендовала себя как гигант в своей отрасли в Турции и получила признание даже своих конкурентов.

НАШЕ ПРОИЗВОДСТВО

Наши краны, каждая деталь которых тщательно прорабатывается и подвергается процессам контроля качества, производятся не стандартно, а после прохождения отдельных стадий проектирования с учетом места и условий, в которых будет эксплуатироваться каждый кран. Мы имеем сертификаты качества и соответствия TS EN ISO 9001: 2000 Менеджмент качества, соответствие TSEK, сертификаты HVB, декларацию CE.

ОТРАСЛЕВЫЕ РЕШЕНИЯ

Наши основные заказчики: крупные предприятия и различные производства, горнодобывающая отрасль, заводы, судостроительные компании, нефтегазохимический комплекс, легкая промышленность, объекты ТЭК, ГЭС, АЭС, ТЭЦ, логистические компании (складские комплексы), металлургическая и строительная промышленность, производители изделий из гранита и компании по обработке камня и др.

Мы работаем и поддерживаем наших заказчиков по всему миру, поставляя козловые краны, мостовые краны, порталные краны и консольные краны. Наша команда делает уверенные шаги к тому, чтобы стать глобально значимой организацией в мире в краностроительном секторе.

НАША МИССИЯ

Созидание и передача ценностей, ориентированных на наших клиентов, путём удовлетворения всех технических запросов с помощью последовательного подхода к качеству. Используя новейшие технологические возможности в области инженерии и управления наша компания производит актуальные и высокотехнологичные краны, которые всегда разрабатываются в соответствии с высокими стандартами качества. Мы уделяем приоритетное внимание удовлетворению потребностей клиентов, сочетаем превосходный подход к производству с заботой о сотрудниках, общества в целом, природе и окружающей среде. Мы понимаем ответственность перед настоящим поколением и перед будущими поколениями как часть своей корпоративной культуры. ÖZFATİHLER CRANE при планировании своей работы отдаёт приоритет принципу преемственности и считает, что социальная ответственность, состоящая из устойчивых проектов важна как для Турции, так и для всего мира. Наша миссия быть ведущей компанией в краностроительной отрасли, действуя с соблюдением требований охраны труда и техники безопасности.

НАШЕ ВИДЕНИЕ

Наша компания принимает высокое качество как образ жизни и считает точность, чуткость, взаимопонимание и доверительные отношения своими наиболее важными ценностями.

Мы продолжаем нашу работу с целью и осознанием того, чтобы быть среди самых передовых и надежных компаний в мире, определяющих и устанавливающих стандарты качества, эффективности, производительности и безопасности сотрудников в краностроительной отрасли.

Наше будущее формируется уже сегодня. Мы создаем долгосрочные и выгодные инвестиционные возможности для выстраивания грамотных производственных процессов наших заказчиков, которые являются причиной нашего существования. С момента основания и по сей день главной задачей компании является полное удовлетворение запросов наших клиентов.

В настоящее время площадь нашего производства составляет 10000 м² и мы продолжаем наращивать объёмы поставок по всему миру в соответствии с вектором дальнейшего роста.

Целью компании является постоянное повышение качества производства и сервиса грузоподъёмного оборудования.

В 2024 году состоится открытие нашего нового завода в городе Уфа, Республика Башкортостан.





ABOUT US

Özfatihler Crane had been started activities in Konya which hearth of industries Turkey by founder Mr. Abdullah Çimen. Since small workshop that been started the production the vision is improve the Turkish Marks to the World. Also all rivals are appreciated the Özfatihler Crane about serve the customer, customer satisfaction and after salesservice.

OUR PRODUCTION

Firstful aim is quality and safety in our Crane. All spare parts are products tested in quality control process and acording the customers prefer Our Quality certicates are TS EN ISO 9001:2000 Quality Management, TSEK Conformity, HYB Serve Certificate, CE Self Declaration.

USAGE AREA

Steel-iron sector, shipyards, mining, machinery manufacturers, building sector, foundry, marble sector, warehouses, dams, ..etc We serve all customer in the World and our Country by Electrical Over Travelling Crane, Gantry Crane and Jib Crane.

OUR MISION

Best management the value with vying growing potential and strategy customer oriented. Production the cranes by using last Technologies and high quality standarts. Customer satisfaction is prewious and be getting more excellent, human rights, respectfull natural ñ enviroment and people.

Our mission of first priority to be a leader firm on Crane sector by work healty and work safety. To employment with best qualification humanforce and human resources with trust and respect.

OUR VISION

Our first aim at increase of modern and contemporary our country TURKEY for economical additive.

Maintain working by consciousness and target to be between the best reliable companies in Turkey which determining Standards in Crane sector about productivity, quality, work and worker safety.

We form the future from today. We offer the our customer long-lasting and profitable investment opprtunities.

Since establishment days our first aim is firs of all customer satisfaction.



В) ГРУЗОВЫЕ ТЕЛЕЖКИ

Грузовые тележки используются в двухбалочных мостовых кранах или козловых кранах. Краны, которые мы можем видеть сегодня практически на каждом заводе, стали неотъемлемой частью промышленного мира. На нашем заводе изготавливаются грузовые тележки г/п от 1 до 200 тонн и выше. В зависимости от технического задания они выпускаются до класса FEM 4m и представлены в сериях PCH - PCH FLAT – HDH – HTH.

В-1) ГРУЗОВЫЕ ТЕЛЕЖКИ СЕРИЯ PCH

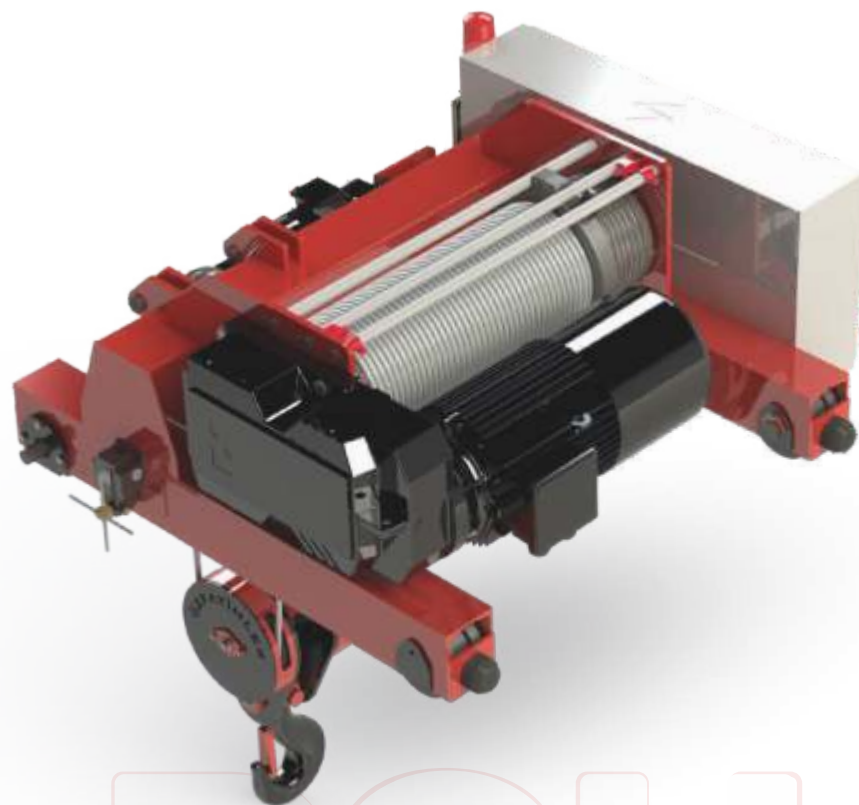
Грузоподъемность от 1 до 35 тонн, комплектуются мотор-редуктором YILMAZ (VR). Выпускаются до класса FEM 3m. Данный тип тележек часто используется в горнодобывающей промышленности, металлургии и машиностроении.

В) TROLLEY CRANES

This cranes are using at double girder eot Crane or gantry Crane. Cranes are indispensable parts of industry which we can see them most of the factories. Cranes have got 6 axis movement abilities that we ve got product permission and capacity. Also we can product speciality design for customer requests. According capacity, usage area, speciality products until FEM 4 m. 4 series Crane are : PCH-PCH FLAT-HDH-HTH.

В-1) TROLLEY CRANES PCH SERIES

This serie include hoist reduce brand 'YILMAZ BRAND –VR SERIE' That hoist capacity is 1 to max.35 ton. Production available FEM 3 m class. Usually this system prefers for machinery company, glass sector and iron & steel sectors.



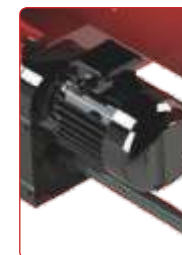
Электромагнитный тормоз



Шкив



Сигнализация



Редуктор на передвижение



Крюк



Концевой выключатель



Канатоукладчик

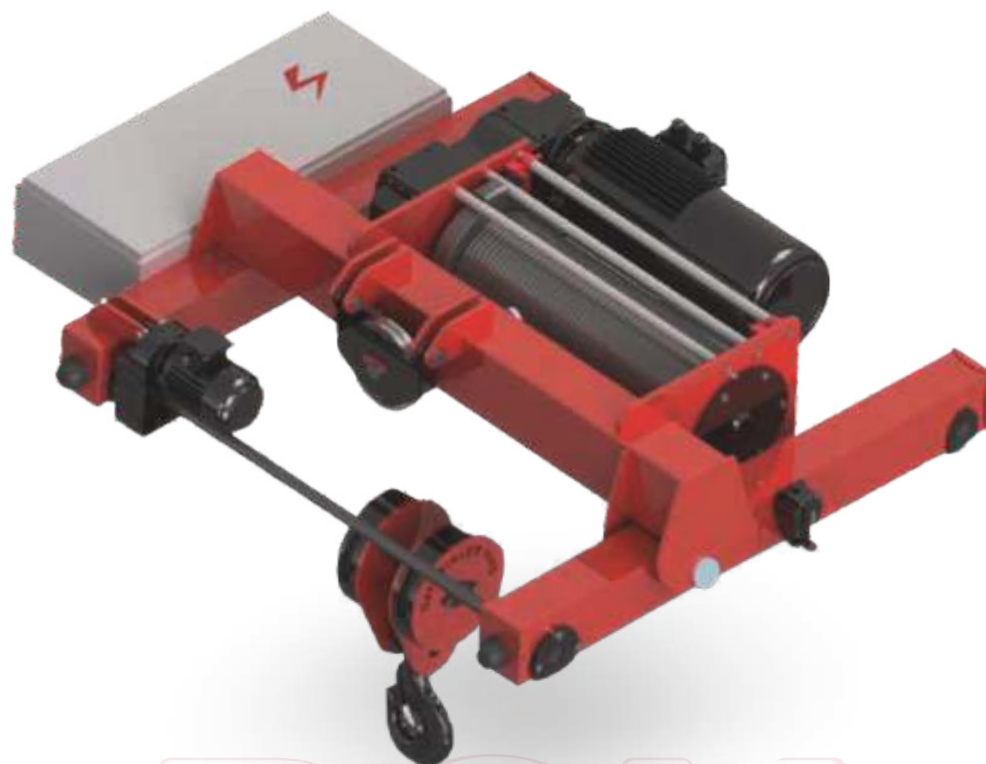


В-2) ГРУЗОВЫЕ ТЕЛЕЖКИ СЕРИЯ РСН (УСВ)

Грузовые тележки с уменьшенной строительной высотой (УСВ) грузоподъемность от 1 до 35 тонн, комплектуются мотор-редукторами серии (VR) марки YILMAZ. Выпускается до класса FEM 3m. Данный тип грузовых тележек чаще всего эксплуатируется в машиностроении, стекольной промышленности и металлургии.

B-2) TROLLEY CRANES PCH FLATSERIES

This serie include hoist reduce brand 'YILMAZ BRAND -VR SERIE' That hoist capacity is 1 to max.35 ton. Production avaiable FEM 3 m class. Usually this system prefers for machinery company, glass sector and iron & steel sectors.



Электромагнитный тормоз



Сигнализация



Шкив



Крюковая подвеска



Мотор-редуктор на передвижение тележки



Канатоукладчик



Концевой выключатель

PCH



ПОВОРОТНЫЕ ГРУЗОВЫЕ ТЕЛЕЖКИ

Поворотные грузовые тележки используются для безопасного подъема, транспортировки и погрузки тяжеловесных и крупногабаритных грузов (заготовок) в черной металлургии и на прокатных станах.

ROTARY TROLLEY CRANES

It is especially used for safely lifting, transporting and loading heavy tonnage loads. It is designed suitable for safely rotating and transporting large-sized (full or long) material in the iron and steel industry and rolling mills.



DÖNER



В-3) ГРУЗОВЫЕ ТЕЛЕЖКИ СЕРИЯ HDH

Грузоподъёмность от 10 до 100 тонн и выше, используется в системах, которые при необходимости работают 24 часа в сутки, 7 дней в неделю, особенно в тяжелых условиях работы. Эта серия грузовых тележек может быть изготовлена до класса FEM 4м, а технологические краны также могут быть спроектированы и изготовлены в соответствии с индивидуальными потребностями. Желаемая скорость работы может быть легко достигнута с помощью различного оборудования и конструкций в зависимости от области использования и технического задания. Область применения - тяжелая промышленность: металлургия, судостроительные заводы, ТЭК, ТЭЦ, ГЭС, АЭС.

B-3) TROLLEY CRANES HDH SERIES

This series products min. 10 ton capacity to max. 100 ton. Especially uses for heavy working conditions 7/24 hours. Also this series product until FEM 4m class. Different speeds available for usage area. Usually prefers by iron & steel sector, shipyards, foundries..etc.



Электромагнитный тормоз



Сигнализация



Шкив



Крюковая подвеска



Гидравлический тормоз



Канатопкладчик



Концевой выключатель

HDH



А) ТАЛИ КАНАТНЫЕ ЭЛЕКТРИЧЕСКИЕ

Тали канатные электрические — это подъёмники подвешенного типа, работают по вертикальным или горизонтальным осям на монорельсах или однобалочных мостовых кранах. Грузоподъёмность от 1 до 20 тонн и выше по тех. заданию.

А-1) ТАЛЬ КАНАТНАЯ ЭЛЕКТРИЧЕСКАЯ (СТАНДАРТ)

Тали эксплуатируются в составе однобалочных мостовых кранов или как самостоятельный подъёмник на монорельсе. Тали отличаются высокой скоростью работы, используются в небольших помещениях, которые не подходят для эксплуатации двухбалочных мостовых кранов.

А-2) ТАЛИ ДЛЯ КРИВОЛИНЕЙНЫХ ПУТЕЙ

Тали канатные электрические типа А-2 используются для установки на криволинейные пути (монорельсы). Данные системы часто применяют на заводах для перераспределения грузов между разными пролетами, реверсивных ленточных механизмах, окрасочных камерах, цехах горячего цинкования. Радиус закругления путей не менее 1500 мм.

А-3) ТАЛИ КАНАТНЫЕ ЭЛЕКТРИЧЕСКИЕ (УСВ)

Тали с уменьшенной строительной высотой (тали УСВ) предпочтительны в производственных помещениях с ограниченным вертикальным пространством. Данный тип электрических талей позволяет увеличить высоту подъёма груза даже в условиях низких потолков.

А) MONORAIL CRANES

Monorail cranes are known hanging type working horizontal or vertical axis, applied on I profile or single girder hoists.

Can be rope equipment by Ω , 0 or 1/6, it is usually prefer for speed.

А-1) STANDARTS MONORAIL CRANES

It can be work under the simply I profile or single girder EOT cranes. Prefers often this models for narrow space. hoist including brand of yilmaz reduce. It can be design for customer request

А-2) ROTATING CARRIAGE MONORAIL CRANES

USAGE AREA: Usually prefer this Crane for axes changin at horizontal position, transferring goods between the different halls. turning circle of carrier beams(poutrel) must be at least 1500 radiuse. This system include at hoist reducer 'YILMAZ BRAND-VR SERIES' and at endcarriages reducers are 'ÖZFATILHER BRAND-S SERIES'.

А-3) LOW CEILING MONORAIL CRANES

Usually prefers for low ceiling buildings. At this system central balance weight must be other side cause of drum installed near by drum.



Электромагнитный тормоз



Шкив



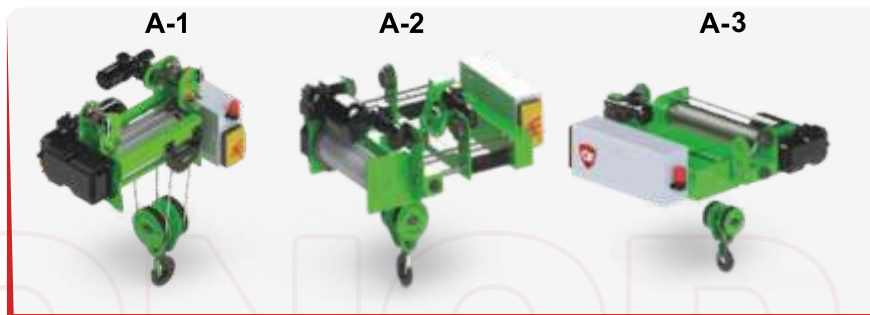
Сигнализация



Каретка



Крюковая подвеска



А-1

А-2

А-3



Концевой выключатель



Канатокладчик



В-4) ГРУЗОВЫЕ ТЕЛЕЖКИ СЕРИЯ НТН

Серия НТН, грузоподъемность от 20 до 200 тонн, используется в нестандартных конструкциях кранов. Максимальный крутящий момент, минимум вибрации, низкий уровень шума. Обычно используются на электростанциях, ГЭС, ТЭЦ, АЭС, металлургических заводах, ТЭК, судостроительных заводах, литейных цехах.



С) СЕРИЯ ЕН - ЛЕБЕДКИ ТЯГОВЫЕ

Тяговые лебедки (подъемные) работают на подъем, опускание и горизонтальное перемещение груза. Оснащаются мотор-редукторами YILMAZ (VR. -YRM) и могут быть изготовлены в различных модификациях согласно требованиям.

Д) YRH СЕРИЯ - ТЕЛЕЖКИ ЦЕХОВЫЕ

Межцеховые тележки передвигаются по рельсовым путям и используются для перемещения тяжелых и габаритных грузов на различных производствах. Могут оснащаться радиоуправлением по техническому заданию, привод ручной, тросовый, электрический с приводами.

В-4) TROLLEY CRANES HTH SERIES

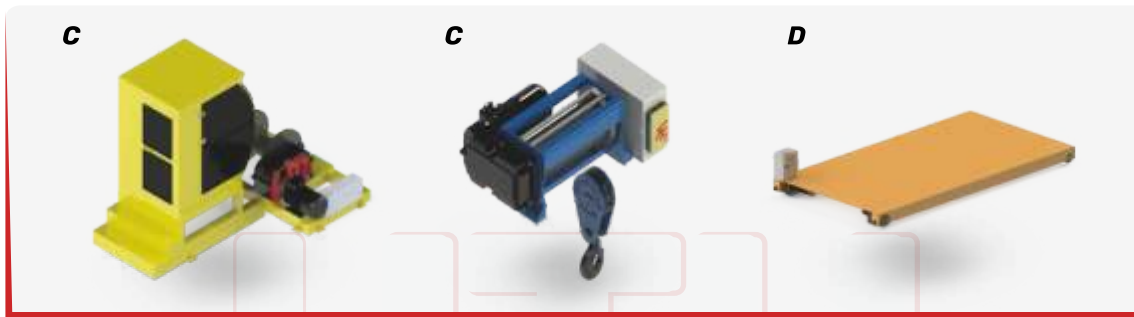
Usually prefers speciality design between 20 ton to 200 ton. Actually this series like hdh trolley cranes, It Works high performance with minimum vibration and noise in maximum torque.

С) EH SERIES -GOODS LIFT

This series has got two directions movement abilities. Different product high and speed acording customer requests. Usage area almost flour factories, furniture atelier and building site.

Д) YRH SERIES -FLOOR CRANES

Hoists Works on railways and two directions movemnet abilities. Usage area are often mines.



Электромагнитный тормоз



Сигнализация



Шкив



Крюковая подвеска



Гидравлический тормоз



Барaban



Муфта

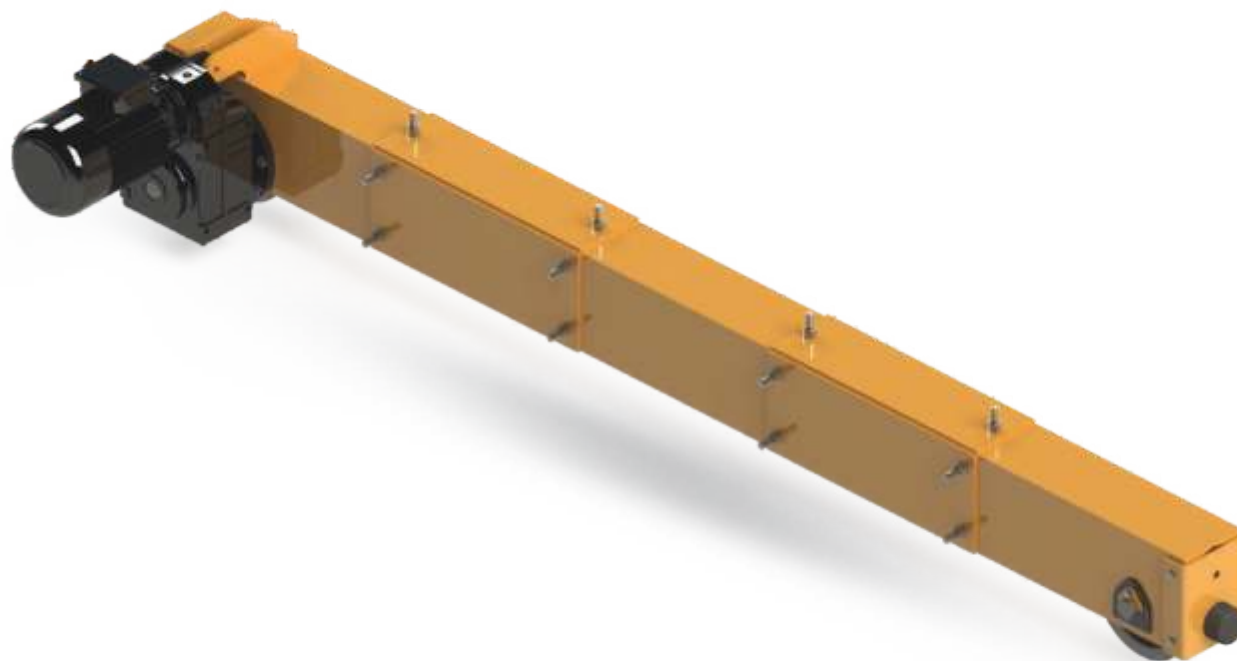


КОНЦЕВЫЕ БАЛКИ ДЛЯ ДВУХБАЛОЧНОГО МОСТОВОГО ОПОРНОГО КРАНА

Концевые балки подразделяются на два типа: для однобалочных и двухбалочных мостовых кранов. Колеса для концевых балок изготавливаются на наших токарно-фрезерных станках и комплектуются специальными подшипниками, что обеспечивает их долговечную, бесшумную и стабильную работу. Минимальная длина концевой балки составляет 2000 мм. Габариты концевых балок для однобалочных кранов более компактные, чем габариты концевых балок двухбалочных кранов. Концевые балки комплектуются мотор-редукторами производства завода YILMAZ серии DR и монтируются параллельно главной балке.

ENDCARRIAGES OF CRANES

Endcarriages are called single girder and double girder. Endcarriages works more silence, long life and stability for system turning on the middle. Easy installing for screw system. They products minimum 2000 mm cause of same ratio with Lenght of double girder endcarriages, carriage Wheel center and bridge lamel sizes. Single girder endcarriages lenght are more compact than double girder endcarriages for related bridge iron lamel sizes, not related carriages wheel center. Yilmaz Brand (dr)series reducers montage in parallel to bridge.



Электромагнитный тормоз



Сигнализация



Радиоуправление



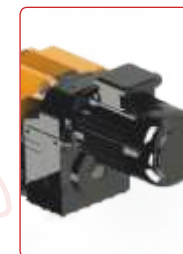
Подвесной пульт



Крановые колеса



Концевой



Мотор-редуктор выключатель

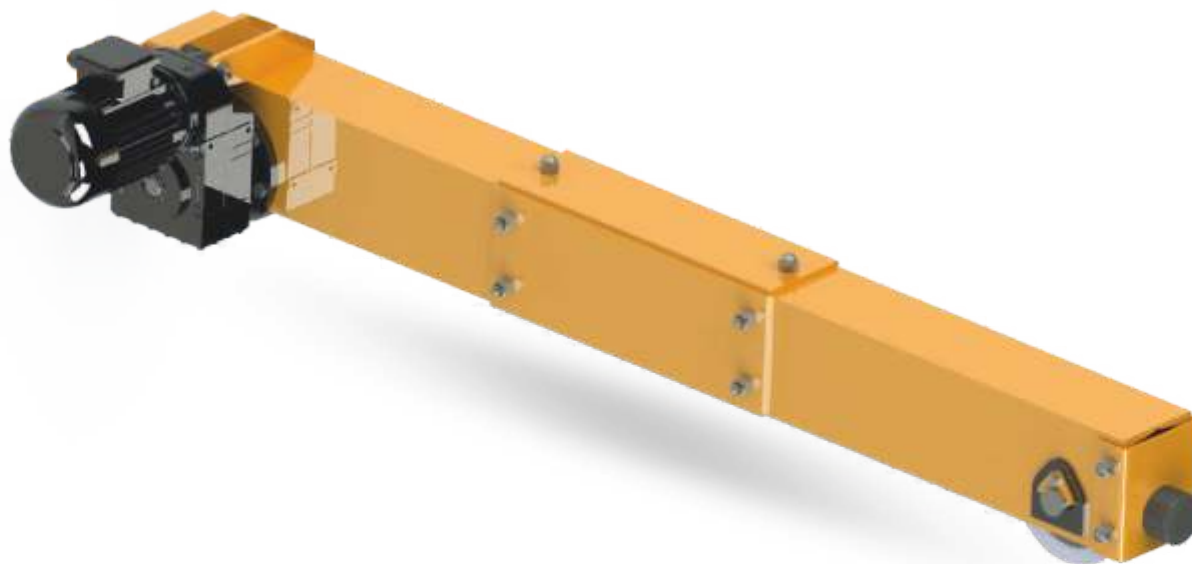


КОНЦЕВЫЕ БАЛКИ ДЛЯ ОДНОБАЛОЧНОГО МОСТОВОГО ОПОРНОГО КРАНА

Концевые балки подразделяются на два типа: для однобалочных и двухбалочных мостовых кранов. Колеса для концевых балок изготавливаются на наших токарно-фрезерных станках и комплектуются специальными подшипниками, что обеспечивает их долговечную, бесшумную и стабильную работу. Минимальная длина концевой балки составляет 2000 мм. Габариты концевых балок для однобалочных кранов более компактные, чем габариты концевых балок двухбалочных кранов. Концевые балки комплектуются мотор-редукторами производства завода YILMAZ серии DR и монтируются параллельно главной балке.

ENDCARRIAGES OF CRANES

Endcarriages are called single girder and double girder. Endcarriages works more silence, long life and stability for system turning on the middle. Easy installing for screw system. They products minimum 2000 mm cause of same ratio with Length of double girder endcarriages, carriage Wheel center and bridge label sizes. Single girder endcarriages length are more compact than double girder endcarriages for related bridge iron label sizes, not related carriages wheel center. Yilmaz Brand (dr)series reducers montage in parallel to bridge.



Электромагнитный тормоз



Радиоуправление



Сигнализация



Крановые колеса



Подвесной пульт



Мотор-редуктор



Концевой выключатель

TEKNO CRANE

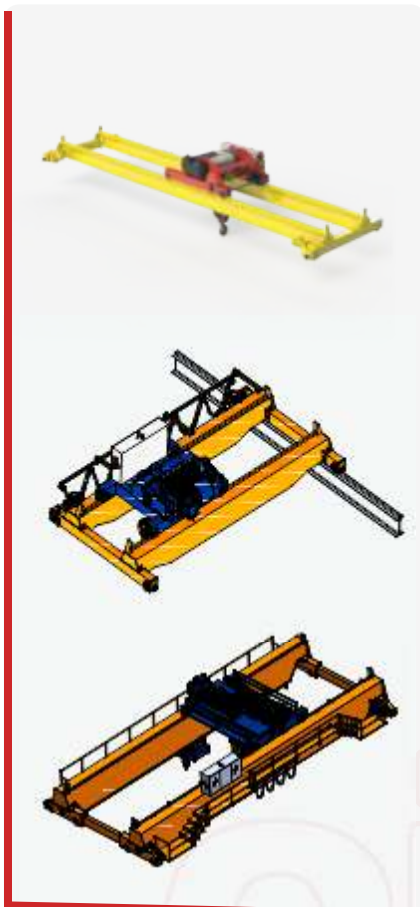


ДВУХБАЛОЧНЫЕ МОСТОВЫЕ КРАНЫ

Двухбалочные мостовые опорные краны оснащаются грузовыми тележками типов РСН - РСН FLAT- HDH - НТН. Система двухбалочного мостового крана работает более стабильно особенно в тяжелых условиях эксплуатации и отличается повышенным ресурсом по сравнению с однобалочным мостовым краном. Двухбалочным мостовым кранам отдается предпочтение там, где нужна максимальная грузоподъемность, максимальная высота подъема и максимальный пролет. Мостовые двухбалочные краны проектируются и изготавливаются строго по техническому заданию и по индивидуальным требованиям заказчика.

DOUBLE GIRDER EOT CRANES

In this system more stable Works than single girder cranes. Crane can be design max capacity Axis space and hoist weight . Usage area construction buildings.



Электромагнитный тормоз



Датчик перегруза



Сигнализация



Концевой выключатель



C-профиль



Токосъёмник



Троллейный шинопровод

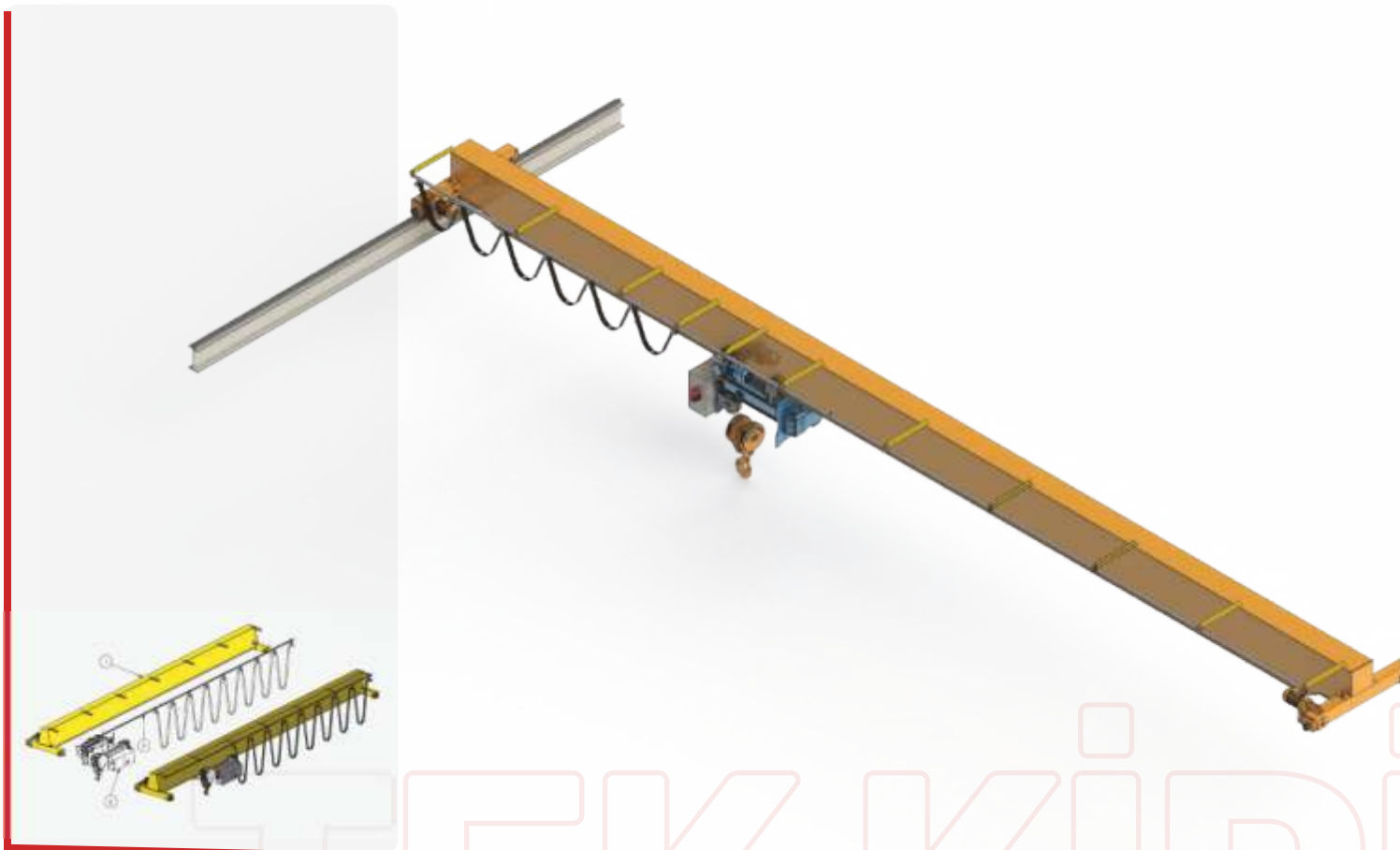


ОДНОБАЛОЧНЫЕ МОСТОВЫЕ КРАНЫ (КРАН-БАЛКИ)

В данном типе кранов используются тали канатные электрические (СЕРИЯ РСМН). Кран-балки могут быть предпочтительны в помещениях или площадках, где пролет составляет до 20 метров, а грузоподъемность - до 15 тонн. По техническому заданию кран может быть изготовлен из коробчатой конструкции из листового металла и двутавровых профилей длиной до 12 метров. Коробчатая конструкция из листового металла подходит для кранов с пролетом более 12 метров. Поскольку длина концевых балок на однобалочном кране короче, чем у двухбалочного крана, рабочая зона кран-балки больше. Обычно используется в сборочных цехах, цементных заводах, складах, различных производствах и т.д.

SINGLE GIRDER EOT CRANES

This systems prefers until axis space 20 mt and 15 ton weight called hanged series (PCMH SERIES). Usually prefers until 12 mt sheet metal box construction and i proffiles. But after 12 mt must be use sheet metal box construction. Usage area purification plants, cement factories . . . etc



Электромагнитный тормоз



Датчик перегруза



Сигнализация



Концевой выключатель



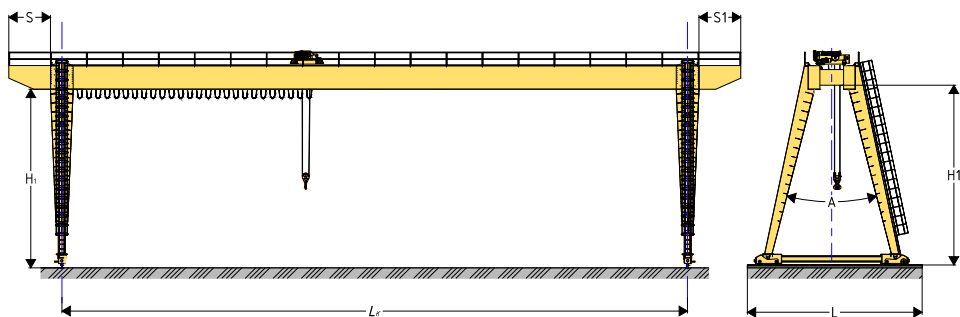
С-профиль



Токосъёмник



Троллейный шинопровод

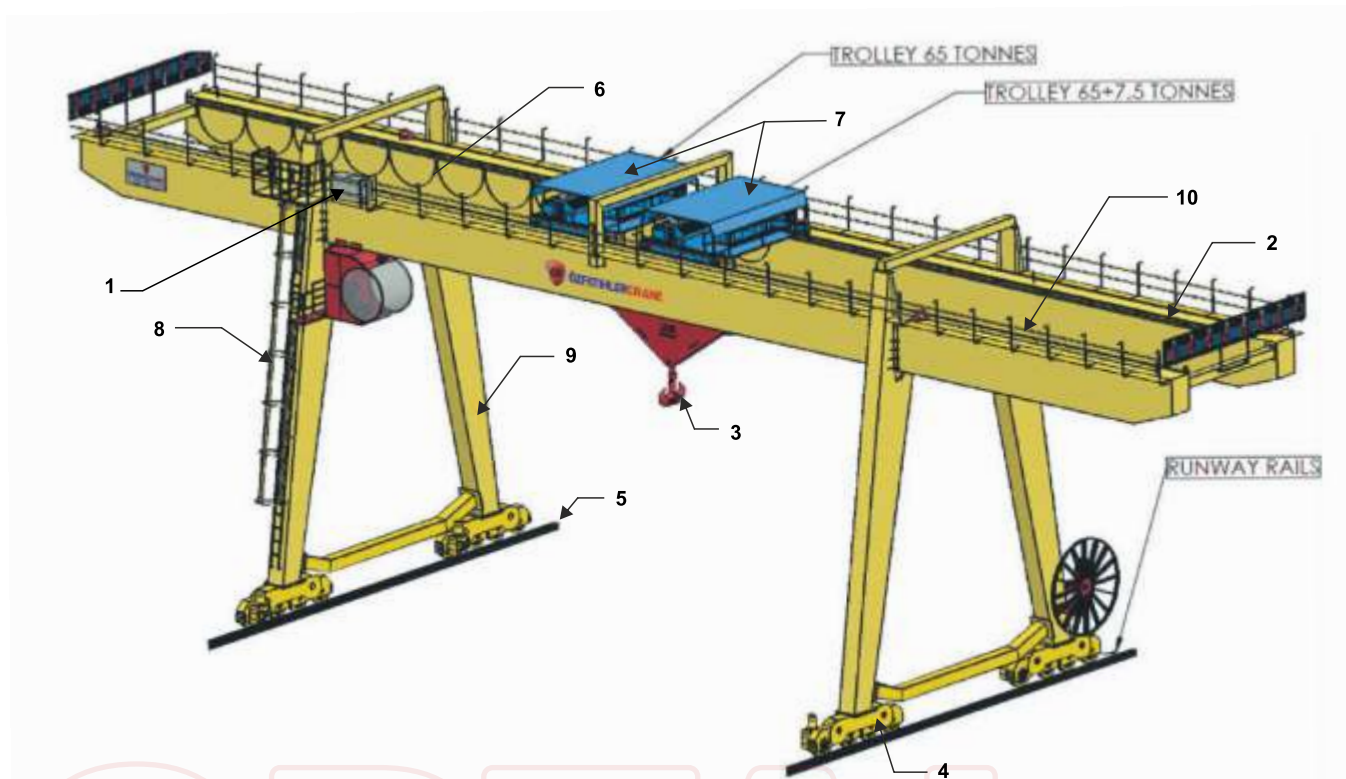


ЧАСТИ КРАНА

- 1- Электрощит крана
- 2- Балки крана (мост)
- 3- Крюковая подвеска
- 4- Тележки ходовые козлового крана
- 5- Подкрановые пути
- 6- Электрический кабель (питание)
- 7- Грузовые тележки крана
- 8- Лестница
- 9- Стойки опор козлового крана
- 10- Проходная галерея

CRANE COMPONENTS

- 1- Crane electrical panel
- 2- Bridge girder
- 3- Hook
- 4- Gantry executive teams
- 5- Bridge side of the road
- 6- PowerCord
- 7- Crane Cats
- 8- Stairs
- 9- Foot Portal
- 10- Platform



PORTAL



КОЗЛОВЫЕ КРАНЫ

Козловые краны используются чаще всего на открытых площадках заводов, но также могут работать внутри помещений. Преимуществом козловых кранов является то что они могут эксплуатироваться без каких либо строительных конструкций. Козловые и полукозловые краны бывают однобалочные и двухбалочные, с консолями и без консолей. В козловых кранах могут быть использованы две грузовые тележки. Полукозловые краны могут располагаться внутри помещений, на открытых площадках рядом с цехами. При использовании козловых кранов на заводах не происходит перегрузки основных кранов и это дает возможность быстро транспортировать грузы по территории, не мешая производственной линии во время погрузки и разгрузки. Используются в горнорудной промышленности, металлбазы.

ТЕЛЕЖКИ ХОДОВЫЕ КОЗЛОВОГО КРАНА

Представляют собой стальную конструкцию, которую мы называем порталными опорами, в зависимости от веса моста, количество опорных колес может увеличиваться с 4 до 8 и более в случае большой грузоподъемности, межосевого расстояния и высоты подъема. Редукторы марки YILMAZ (KR), устанавливаются параллельно опорам.

GANTRY CRANES

Usually usage area outdoor places. It is more economical cause of works on endcarriages ways, square iron lamel and train rails without buildings. Different models are known bump gantry, single overplus gantry, double overplus gantry, semi gantry..etc. In this system can be include a lot of hoist. Monorail hoist group can montage under the Crane bridges solve the some problems. Semi gantry cranes are prefers indoor under EOT Cranes or near of buildings at outdoor. If there is a lot of transfers between the band systems it can be solve adding sideways and supply lines at same hall different ways. If in outdoors. Works without impediment products line.

GANTRY CRANES ENDCARRIAGES

If there is heavy weight, if axis space and speed more. This endcarriages has got 4 wheels or more than it. Yilmazbrand (kr) series reducer are installing parallel to abutment.



Электромагнитный тормоз



Датчик перегруза



Светозвуковая сигнализация



Кабельный барабан



C-профиль



Токосъёмник



Троллейный шинопровод



ТОКОСЪЁМНИК

Передвигаясь по шинопроводу с помощью угольных щеток «забирает» электроэнергию с медных шин, после чего передает грузоподъемному механизму. Корпус производят из высокопрочного и лёгкого пластика, в который добавлено для усиления стекловолокно. Механический контакт с токоприемником осуществляется с помощью механизма захвата, передача электричества происходит через подпружиненные щетки.



ТРОЛЛЕЙНЫЙ ШИНОПРОВОД

В закрытых шинопроводах передача электрической энергии, управления и сигналов осуществляется безопасно за счет использования бесшовных медных проводников в изолирующем пластиковом корпусе. Мостовые краны получают питание от шинопровода постоянно с помощью комплектов токосъемных щеток. Электрическая мощность шинопроводов может составлять от 35 А до 1000 А. Подвод тока может осуществляться от начала или середины шины. В этой системе кран может выполнять различные операции одновременно, например подъём и перемещение.



С-ПРОФИЛЬ

С-профиль системы гарантирует, что движущийся кран и кнопка управления получают энергию и подают управляющий сигнал в каждом положении. Плоские кабели достаточной длины протягиваются к местам, где кран и кнопка управления находятся дальше всего от фиксированной точки ввода энергии. Плоские кабели фиксируются путем подвешивания их через равные промежутки на подвижных кабельных тележках на профиле.



ЭЛЕКТРОМАГНИТНЫЕ ТОРМОЗА (ЭЛЕКТРОМЕХАНИЧЕСКИЕ ТОРМОЗА)

Тормозной диск установлен на подвижном валу двигателя и имеет фрикционные накладки. Электромагнит и якорь крепятся к неподвижному корпусу. Якорь, на который давит прижимная тарельчатая пружина, выступает исполнительным элементом системы. При отсутствии питания якорь прижимается к тормозному диску, благодаря чему обеспечивается фиксация вала.



ДИСТАНЦИОННОЕ УПРАВЛЕНИЕ ПО РАДИОКАНАЛУ

Радиоуправление краном - это система, благодаря которой управление грузоподъемным механизмом осуществляется посредством радиосигнала. Дистанционное управление состоит из радиочастотного пульта с кнопками двойного нажатия 6-8-10-12, ключ-марки, кнопок аварийного останова и пуска, а также приёмника сигнала с основными функциями.



СВЕТОЗВУКОВАЯ СИГНАЛИЗАЦИЯ

Это оборудование, которое издает звуковые и визуальные сигналы во время движения крана и является обязательным для всех типов кранов в соответствии с требованиями эффективности и безопасности работы.



ОГРАНИЧИТЕЛЬ ГРУЗОПОДЪЁМНОСТИ (ДАТЧИК ОГП)

Ограничитель грузоподъёмности предотвращает перегрузки, отключая цепь, когда система превышает максимальную мощность. Это увеличивает срок службы крана и обеспечивает соблюдение требований по безопасности производимых работ. Ограничитель грузоподъёмности является неотъемлемой частью грузоподъемного механизма.



ЧАСТОТНЫЙ ПРЕОБРАЗОВАТЕЛЬ (ИНВЕРТОР)

Универсальный преобразователь частоты с улучшенным векторным управлением, обеспечивающим высокие динамические характеристики, малое время реакции привода на изменение нагрузки, предназначен для управления общепромышленным электроприводом - привод станочного оборудования, транспортеры, конвейеры, смесители, насосы, системы вентиляции, подъемно-транспортные механизмы, лебедки, грузоподъемные краны, лифтовое оборудование. Усовершенствованный бессенсорный векторный контроль при ультранизкой скорости. Высокое качество контроля скорости на всех устройствах, благодаря улучшенным характеристикам крутящего момента при низких скоростях. Номинальная мощность от 0,75 до 1000 кВт, 380В, 3ф.



КРАНОВЫЕ КОЛЕСА

Колеса изготавливаются из чугуна GGG60 с диаметром от Ø 148 мм до Ø 700 мм. В соответствии с техническим заданием требуемого крана, используются колеса соответствующего диаметра.



КАНАТОУКЛАДЧИК

Канатоукладчик с помощью направляющей предотвращает ослабление каната, обеспечивает равномерный прижим и наматывание каната вокруг барабана. Это обеспечивает плотное прилегание каната к канавкам круглого сечения на барабане. Увеличивается срок службы каната. Направляющая легко перемещается по барабану, позволяя активировать концевые выключатели на двигателе, когда крюк находится в крайних положениях.



КРЮКОВАЯ ПОДВЕСКА

Крюковые подвески изготовлены из стандартной ковanej стали. Существуют типы с двойным крюком (DIN15401) и с одинарным крюком (DIN15402), барабаны защищены стальными крышками, а каждая катушка установлена с использованием двойных подшипников. Канатные блоки имеют диаметр и радиус, обеспечивающие наилучшую передачу движений каната. Крюк может вращаться на 360°, выдерживает максимальную нагрузку благодаря опорному подшипнику. В каждом крюке есть пружинная предохранительная защелка для предотвращения выпадения строп, тросов из зева крюка.



ЭЛЕКТРОГИДРАВЛИЧЕСКИЕ ТОРМОЗА

Электрогидравлические тормоза предпочтительнее использовать в грузовых тележках большой грузоподъемности и технологического типа в сериях HDH-HTH. Такие тормоза используются для создания более безопасного тормозного механизма в подъемных двигателях, когда электромагнитных тормозов недостаточно. Это дает возможность работать при очень широких значениях крутящего момента с различными тормозными шкивами, соединенными с мотор-редукторами.



КАБЕЛЬНЫЙ БАРАБАН

Пружинные кабельные барабаны используются для автоматической намотки кабелей на различное движущееся оборудование. К ним относятся подъемные и другие погрузочно-разгрузочные устройства, козловые краны, рейферы и передаточные тележки. Они компактны и долговечны, обеспечивают удобное перемещение. Эти системы предпочтительнее закрытых шинопроводов, поскольку они не закрывают пространство за собой.



ТОКОПОДВОД К КРАНУ (ФЕСТОННАЯ СИСТЕМА)

Фестонная система - это система токоподвода к крану в которой гибкий питающий кабель на кабельных тележках перемещается по жестко закрепленному профилю.



МОТОР-РЕДУКТОР СЕРИЯ DR

Вертикальные цилиндрические редукторы и мотор-редукторы серии D выпускаются в десяти типоразмерах. Отличаются вариативностью монтажной позиции, наличием полого вала и возможностью установить цельный выходной вал и фланец. Двустороннее расположение точек крепления на корпусе позволяет использовать обе стороны для монтажа редуктора. Изготавливаются под экструдерное соединение и могут выдерживать высокие осевые нагрузки. Двустороннее расположение точек крепления на корпусе позволяет использовать обе стороны для монтажа редуктора. Применяются в основном на крановом оборудовании и конвейерах.

DR SERIES REDUCTOR

Due to the hole shaft, D series reducers provide ease of installation and compactness for many applications. These models are manufactured in mounting shapes with flanges, body connections, hole-to-shaft hangers, or a combination of these. Hole shaft reducers are considered in modular system as in infinite screw models. Output shafts and output flanges can be added later on the standard product. Connecting holes are available from both sides of the body, allowing connection. Flexibility has also been introduced in motor connections of hole shaft reducers. IEC B5 or B14, standard coupled or non-motorized shaft input models are available. Changes in combinations with other infinite and monoblock models are minimized. In areas of application where high strength and efficiency come to the fore, it replaces infinite screw reducers and provides great advantages in terms of radial loads.



МОТОР-РЕДУКТОР СЕРИЯ H

Редукторы горизонтального исполнения с косозубой цилиндрической зубчатой передачей, предназначенные для применения в тяжелой промышленности. Высокий крутящий момент, в сочетании с вариативностью монтажной позиции. Цилиндрические горизонтальные редукторы выпускаются в десяти различных типоразмерах. Доп.комплектация системами охлаждения. Изготавливаются под экструдерное соединение и могут выдерживать высокие осевые нагрузки. Экструдерное гнездо подшипника составляет единое целое с корпусом редуктора. Учитывая возможность установки редукторов в различных монтажных положениях, дополнительное оборудование, в частности, встроенные или внешние приспособления для принудительной смазки и расширительные устройства масляных баков поставляются в варианте, соответствующем конкретному монтажному положению.

H SERIES REDUCTOR

The new H series of horizontal-type helical gearboxes are high-quality gearboxes for heavy-duty industrial applications. All mechanical parts are analyzed with state-of-the-art software to guarantee their reliability. The new H series is optimized for power density, i.e. to achieve the highest rating at the smallest possible dimensions. But because high power density also means increased thermal load, the new products are provided as standard with various cooling options. Efficiency is further enhanced through the use of high-grade lubricants and seals. Another advantage is the wide range of mounting possibilities: The units can be mounted on any side, directly to the motor flange or to the output flange, greatly simplifying their installation. Because these gear units can be mounted on any side, additional equipment, such as integrated or external forced lubrication or oil expansion tanks are available as accessories.



МОТОР-РЕДУКТОР СЕРИЯ VR

Вертикальные цилиндрические крановые редукторы и мотор-редукторы серии V выпускаются в семи типоразмерах. Подходят для кранов грузоподъемностью до 75 тонн. Спроектированы с увеличенными межосевыми расстояниями между тихоходным (выходным) валом и быстроходным (входным) валом, что позволяет устанавливать большие барабаны при помощи соединительного фланца и продлить срок службы тросов. Цельный тихоходный вал с шлицами по DIN 5480 обеспечивает надежное соединение с крановым барабаном. Редукторы серии V оснащены удлиненными коническими роликовыми подшипниками, выдерживающие высокие радиальные нагрузки. Эта серия редукторов разработана под повышенный класс ISO / FEM с большей шириной венца зубчатых шестерен по сравнению с другими изделиями аналогичного размера. Корпуса крановых редукторов изготовлены из высокопрочного чугуна с шаровидным графитом - GGG40, а шестерни – из высококачественной науглероженной стали. Предназначены для работы с одно- и двухскоростными двигателями, с электромагнитными тормозами.

VR SERIES REDUCTOR

Yilmaz Reduktor V series gear units are three stage, helical- geared hoist drum drive units. Featuring a monoblock housing, all axes are machined in a single operation to achieve high precision in their production. Bolted connections are made directly on the housing through connection holes. This permits the use of shorter bolts and ensures rigid mounting. Input and output centre distances are as far apart as possible to allow the use of larger drums to achieve longer rope service life. The V series has a long output shaft bearing distance and an extended housing width. With the help of longer bearing distance and taper rolling bearings they have the capability of withstanding high radial loads. The V series gear units are designed for higher ISO/FEM classes with longer gear face widths compared to other products of a similar size.







MAX: 32+32 TON

03-8523001



ТРУБНЫЙ ЗАВОД ALICI, ТУРЦИЯ



ЗАВОД АЛЮМИНИЕВЫХ ПРОФИЛЕЙ АКРА ALÜMİNYUM



ПРОМЫШЛЕННАЯ ГРУППА GÜNAK HEAVY INDUSTRIES



КОМПАНИЯ OLİMPİYAT, ТУРЦИЯ



МЕТАЛЛОПРОКАТНЫЙ ЗАВОД AKDEMİR ÇELİK, ТУРЦИЯ



ЗАВОД МЕТАЛЛОПРОКАТА SARL BORDJ CONSTRUCTION



Компания создала профессиональную структуру, зарекомендовавшую себя в краностроении и накопившую опыт работы со своим клиентским портфелем в Турции и по всему миру.





СТРОИТЕЛЬНАЯ КОМПАНИЯ ETRHV HADDAD, АЛЖИР



ЗАВОД СПЕЦТЕХНИКИ ODABAŞI MAKİNA, ТУРЦИЯ



МЕТАЛЛУРГИЧЕСКИЙ ЗАВОД DETAŞ A.Ş. ТУРЦИЯ



ДВУХБАЛОЧНЫЙ МОСТОВОЙ КРАН В ТОННЕЛЕ, ИЗРАИЛЬ



ОБЪЕКТ МИНИСТЕРСТВА ВОДНЫХ РЕСУРСОВ ТУРЦИИ



БЕТОННЫЙ ЗАВОД PROMAX STAR, ТУРЦИЯ



Мы предоставляем лучший сервис и запасные части. Мы одна из редких компаний из Турции, которая обеспечивает закрытие всех технических потребностей клиентов и обратную связь по всему миру.





СТАНКОЗАВОД YENAR DÖKÜM, ТУРЦИЯ



МОРСКОЙ ПОРТ SAFIPORT DERİNCE LİMANI, ТУРЦИЯ



СТРОИТЕЛЬНАЯ КОМПАНИЯ AYDOĞANLAR, ТУРЦИЯ



КОЗЛОВОЙ КРАН, МЕТРО EFERAY, СТАМБУЛ, ТУРЦИЯ



СТРОИТЕЛЬНАЯ КОМПАНИЯ ETHRВ HADDAD, АЛЖИР



МЕТАЛЛОПРОКАТНЫЙ ЗАВОД ERBOSAN BORU, ТУРЦИЯ



ÖZFATİHLER CRANE развивает свое производство с использованием концепций высокой автоматизации и гибкости, чтобы обеспечить лучшее качество продукции и комплексную сервисную поддержку.





СТРОИТЕЛЬНАЯ КОМПАНИЯ EL SHAKER, ЕГИПЕТ



ПЛОТИНА КАРГИ, STATCRAFT - GÜLERMAK AŞ, ТУРЦИЯ



МЕТАЛЛОПРОКАТНЫЙ ЗАВОД AKDEMİR ÇELİK, ТУРЦИЯ



СУДОСТРОИТЕЛЬНЫЙ ЗАВОД NATSAN, ТУРЦИЯ



КОМПАНИЯ ПО ОБРАБОТКЕ КАМНЯ GRANİT TAŞ, ТУРЦИЯ



СТРОИТЕЛЬНАЯ КОМПАНИЯ, ИЗРАИЛЬ



ÖZFATİHLER CRANE является одной из самых надежных компаний Турции с высокими стандартами эффективности, качества, производства и безопасности сотрудников в краностроительной отрасли.





ОБЪЕКТ МИНИСТЕРСТВА ВОДНЫХ РЕСУРСОВ ТУРЦИИ



ОБЪЕКТ МИНИСТЕРСТВА ВОДНЫХ РЕСУРСОВ ТУРЦИИ



КОЗЛОВОЙ КРАН, СТРОИТЕЛЬНАЯ КОМПАНИЯ ÖRTAŞ, ТУРЦИЯ



КРАНЫ НА СТАНКОЗАВОДЕ MVD İNAN, ТУРЦИЯ



КОНСОЛЬНЫЙ КРАН. ПОРТ ДЕРИНДЖЕ. ТУРЦИЯ



ЛЕБЕДКА 25 ТОНН - НА ЗАВОДЕ LABRİS A.Ş. ТУРЦИЯ



Помогая нашим партнерам добиваться успехов в делах, мы сами достигаем успехов и движемся вперед!









ÖZFATİHLER VİNC



ÖZFATİHLERVİNC

Телефон / WhatsApp

+7 901 152 99 99

+7 901 952 99 99

+7 927 331 79 09

Email:

info@ozfatihlercrane.ru

ozfatihlercraneufa@yandex.ru

ООО "ОЗФАТИХЛЕР КРАН УФА"

Адрес:

г. Уфа, ул. Соединительное шоссе 2/1

